

このTP規格コンテナで

CO₂削減ができます

※

お客様のScope3カテゴリ-1の削減に貢献します！

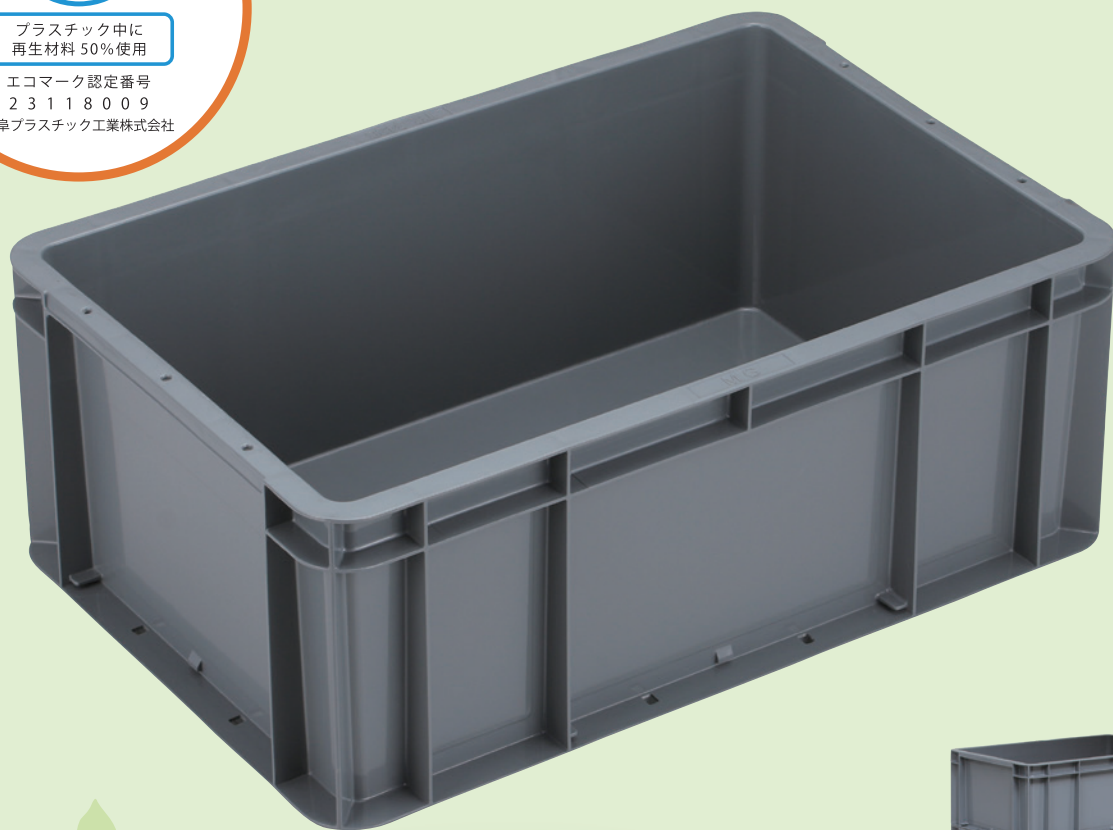
エコマーク
認定商品！



プラスチック中に
再生材料 50% 使用

エコマーク認定番号
23118009

岐阜プラスチック工業株式会社



リサイクルPP 50% 使用

(ポストコンシューマ材料使用)

※Scope3カテゴリ-1

企業が購入・取得したすべての製品及びサービスの取得、製造、輸送による温室効果ガス排出。

- ・自社が購入した原材料、中間製品、最終製品（仕入れ商品を含む）、サービスなど。
- ・直接調達（事業者の製品の製造に直接関係する物品など）だけでなく、間接調達（製品の製造に直接関係しない物品・サービス）も含む。

リサイクルPP使用の為
色のバラツキは発生いたします

6アイテム エコマーク認定商品!



リサイクルTP 規格コンテナ

削減効果
29%



グレー

TP-331B③

外寸: 335×335×103
内寸: 300×300×90
有効内寸: 290×290×80

容量
7.0ℓ

材質: リサイクルPP
入数: 10

削減効果
36%



グレー

TP-332B

外寸: 335×335×195
内寸: 300×300×183
有効内寸: 290×290×172

容量
15ℓ

材質: リサイクルPP
入数: 5

削減効果
36%



グレー

TP-341B

外寸: 503×335×103
内寸: 468×300×91
有効内寸: 458×290×80

容量
11ℓ

材質: リサイクルPP
入数: 10

削減効果
36%



グレー

TP-342B

外寸: 503×335×195
内寸: 468×300×183
有効内寸: 458×290×173

容量
24ℓ

材質: リサイクルPP
入数: 6

削減効果
36%



グレー

TP-361B

外寸: 670×335×103
内寸: 635×300×91
有効内寸: 626×291×81

容量
15ℓ

材質: リサイクルPP
入数: 10

削減効果
36%



グレー

TP-362B

外寸: 670×335×195
内寸: 635×300×183
有効内寸: 625×290×173

容量
34ℓ

材質: リサイクルPP
入数: 4

製品が製造（成形加工）されるまでの活動において排出されるCO₂排出

品名	バージンPP品 (kg-CO ₂ e)	リサイクルPP品 (kg-CO ₂ e)	削減量 (kg-CO ₂ e)	削減効果 (%)
TP-331B③	2.14	1.52	0.62	29%
TP-332B	2.31	1.48	0.83	36%
TP-341B	2.05	1.31	0.74	36%
TP-342B	3.02	1.93	1.09	36%
TP-361B	3.09	1.97	1.12	36%
TP-362B	4.67	2.99	1.68	36%

※温室効果ガス（二酸化炭素、メタン、亜酸化窒素など）の排出量を二酸化炭素量に換算し合計した数値

※算出ソフト：一般社団法人サステナブル推進機構 MiLCA（データベース IDEA v2.3）

※製造段階の温室効果ガス排出量について、顔料・添加剤・副資材等の環境影響は計算結果に含まれません。

※お客様によりご使用状況が異なるため、輸送および廃棄に伴う影響は含んでおりません。

お問い合わせ先

製造元 **岐阜プラスチック工業株式会社**
http://www.risu.co.jp

web
カタログ



本社 ☎(058) 265-2233 (代)	福岡支店 ☎(092) 431-8031 (代)	金沢営業所 ☎(076) 237-5480 (代)
仙台支店 ☎(022) 223-3111 (代)	札幌営業所 ☎(011) 864-8138 (代)	広島営業所 ☎(082) 245-2090 (代)
東京支店 ☎(03) 6739-0341 (代)	西東京営業所 ☎(042) 724-6494 (代)	岡山営業所 ☎(086) 476-2720 (代)
大宮支店 ☎(048) 650-3724 (代)	新潟営業所 ☎(025) 241-4851 (代)	松山営業所 ☎(089) 967-1551 (代)
名古屋支店 ☎(052) 733-3571 (代)	静岡営業所 ☎(054) 205-3230 (代)	鹿児島営業所 ☎(099) 227-5436 (代)
大阪支店 ☎(06) 6445-7500 (代)	松本営業所 ☎(0263) 47-8994 (代)	